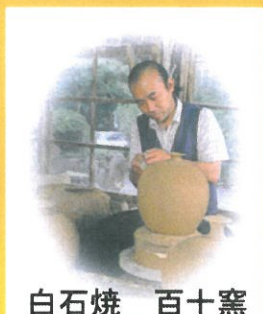


陶芸教室



うえやまとち氏を招いての



親子料理教室

Aコース

2012年
 7月21日(土)
 10:00～
陶芸教室

2012年
 11月4日(日)
 10:00～
料理教室

佐賀市
アバンセ



Bコース

2012年
 7月22日(日)
 10:00～
陶芸教室

2013年
 1月27日(日)
 10:00～
料理教室

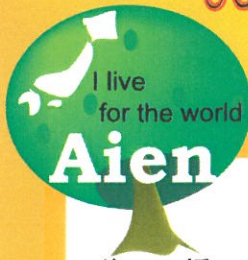
鳥栖市
市民文化会館

先着順 **40名**

先着順 **40名**

おやこで、造って、作って、食べよう!!

参加費 **3,500円** (陶芸教室・料理教室セット)



主催 内閣府認証 特定非営利活動法人 **愛えん**

後援

佐賀県・佐賀県社会福祉協議会・佐賀県教育委員会・佐賀市教育委員会・鳥栖市教育委員会
 STSサガテレビ・NHK佐賀放送局・ぶんぶんテレビ・佐賀新聞社・西日本新聞社・朝日新聞社
 毎日新聞社・エフエム佐賀・NBCラジオ佐賀 (順不同)

「陶芸教室・うえやまとち氏を招いての親子料理教室」募集要項

- 日 時
- ・ Aコース 陶芸教室 2012年 7月21日(土) 10:00～ アバッセ
 - 料理教室 2012年11月 4日(日) 10:00～ アバッセ
 - ・ Bコース 陶芸教室 2012年 7月22日(日) 10:00～ 鳥栖市民文化会館
 - 料理教室 2013年 1月27日(日) 10:00～ 鳥栖市民文化会館

参加費 子ども 1人 3,500円 (保険料・材料費・資料・諸経費等を含む)
大人同伴者 1人 1,500円

※陶芸教室・料理教室セットの参加費です。

● 期間中の怪我等には保険で対応します。

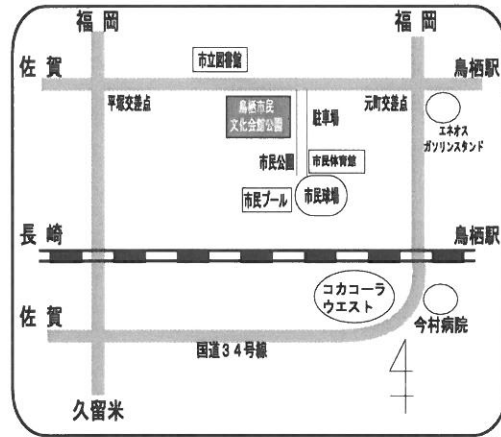
- 募集定員
- ・ Aコース 佐賀市 40名 (先着順にて締め切ります)
 - ・ Bコース 鳥栖市 40名 (先着順にて締め切ります)

申込方法 参加申込書のA・Bに○を付け、郵送、FAX、メールで申し込んでください。

- 服装 □活動しやすい服
- 持ち物 陶芸: □エプロン □タオル □水筒
料理: □エプロン □三角巾(パンダナ) □タオル □雑巾2枚 (返却いたしません)



Aコース
佐賀市(アバッセ)



Bコース
鳥栖市(市民文化会館)

申込・問合せ先 内閣府認証 特定非営利活動法人 愛えん
〒849-0123 佐賀県三養基郡上峰町大字坊所954番地3
FAX (0952) 53-3864 メールアドレス info@aien.or.jp
携帯 (090) 8913-9376 携帯 (080) 2735-1307
TEL (0952) 53-5473 http://www.aien.or.jp

「陶芸教室・うえやまとち氏を招いての親子料理教室」参加申込書

参加日	・Aコース(佐賀市)		・Bコース(鳥栖市)	
ふりがな	男・女	学校名		
氏名		学年・年齢		
アレルギー等備考				
住所	〒	TEL		
メールアドレス		携帯		
参加の申込みを致します。 料理教室中の写真等をホームページ・記事等に 記載する事につきましては、承諾致します。		保護者名		2012年 月 日 印

※当申込書により、よせられました個人情報につきましては、氏名、性別、年齢等は、受付名簿作成のために使用し、その他連絡先等の個人情報については、当法人に関する連絡(必要な場合のみ)等に限定して使用します。それ以外で使用することはありません。